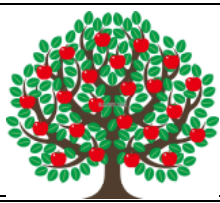


結実

～努力の成果を出し、進路に向かって邁進しよう～



○今年度の春中のスローガンは 「未来に向けて やりたいことに とことん全力」 ～らしさ輝き キラキラ笑顔～

すっかり田畑の麦の穂も伸び、新緑がまぶしい季節となりました。ささ鳴きをしていたウグイスもさわやかな声を響かせています。春本番ですね。中学3年生らしく、落ち着いた学校生活を送っていて、みなさんはすばらしいですね。

さて、新しいクラスには慣れてきたでしょうか。今は修学旅行に向けて、クラス別研修の計画やホテルの部屋割り、バスの座席決めなど、クラスで話し合う場面がたくさんありますね。これらの活動を通して、クラスの仲間のことを思いやり、つながりを大切にして、よい思い出を作っていきましょう。

○修学旅行

2泊3日の主な日程や持ち物は、下の通りです。前日に荷物をホテルまでトラックで送ります。当日は、リュック一つで関東方面へ向かいます。リュックも靴も通学用です。カバンも家にある物で結構です。何かご質問がありましたら担任までお尋ねください。お小遣いの額や細かい持ち物は検討中です。

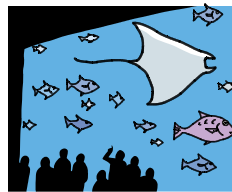
5/22(水)	集合7:30 学校-----米原駅----- 東京駅-----テーマ別研修-----舞浜(ホテル) 8:30 バス 東海道新幹線 バス バス
5/23(木)	ホテル「ディズニースイート」-----東京ディズニーランド-----ホテル (講演会)
5/24(金)	ホテル-----クラス別研修-----東京駅-----芦原温泉駅-----学校 バス バス 北陸新幹線 バス 18:45 解散19:00過ぎ

持ち物

- ・しおり ・ペットボトル
- ・筆記用具 ・学生証 ・常備薬
- ・ハンカチ、ティッシュ、タオル
- ・雨具(折りたたみ傘など)
- ・財布(生徒と協議中)
- ※昨年は、15,000程度

持ってきてよい物

- ・洗面用具
(シャンプー、リンス、バスタオル、歯ブラシ、ドライヤーはホテルにあります)
※ドライヤーは、ホテルのものを使ってください
- ・時計(高価ではないもの)
- ・コンタクト用品など
- ・デジタルカメラ、インスタントカメラ
※管理は自己責任でお願いします
- など



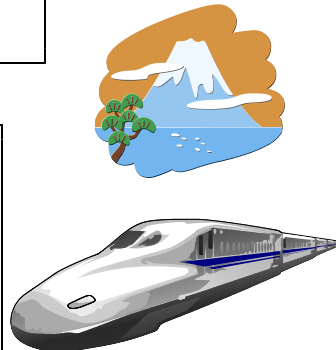
持ち物(要申請)

- ・健康面や衛生面で必要な物
(例)化粧水など

※保護者の申請が必要
後日配布する修学旅行同意書に
携行品に関する欄がありますので、
必要であればご記入をお願いします。

持ってきてはいけない物

- ・漫画、雑誌
- ・スマホや携帯電話、携帯音楽端末機
ゲーム機など
- ・整髪料、化粧品など
- ・個人で楽しむ遊び道具
- ・その他
(中学校生活の中で禁止されているもの)



○5月の予定

- 2日(木) 内科検診・学納金引落日
- 3日(金) 憲法記念日
- 4日(土) みどりの日
- 5日(日) こどもの日
- 6日(月) 振替休日
- 7日(火) 全校集会 常任委員会
- 8日(水) 検尿一次予備日
- 9日(木) 歯科検診 34567組
- 15日(水) ⑥生徒総会
- 21日(火) 水曜日課
⑤⑥事前指導 荷物発送
- 22日(水) ~24日(金) 修学旅行
(関東方面)
- 29日(水) 放課後学習会
- 30日(木) 指導主事訪問日 特別時間割
- 31日(金) ~6月6日(木)
テスト前部活動中止期間

○交通安全教室

4月12日(金)6限目、坂井署交通課の方がいらっしゃり、「自転車の乗り方と危険」についてお話してくださいました。

- ・自転車が危ないのではなく、「これくらい大丈夫だろう」という心が危険なのだ気づいた。私も並進してしまうことがあるので、自分や周りの人を大切にするためにもルールを守りたい。
- ・今日の交通安全教室で、自分が簡単に加害者になってしまうということを学んだ。
- ・ルールを守ることによって、自分の命も他の人の命も助けられるということを改めて実感した。今まで「自分が被害者になったら」ということしか考えたことがなかったので、別の立場のことも考えるようにしたい。
- ・映像を視て、実際に自分のこととして考えてみて、交通事故はこわいなと改めて思った。

○前期始動 生徒会執行部と各常任委員長、代議員は下記の皆さんです (敬称略)

生徒会執行部		常任委員長		代議員	
生徒会長	〇〇 〇〇	生活委員長	〇〇 〇〇	3年1組	〇〇 〇〇・〇〇 〇〇
副会長	〇〇 〇〇	交通委員長	〇〇 〇〇	2組	〇〇 〇〇・〇〇 〇〇
書記	〇〇 〇〇	保健委員長	〇〇 〇〇	3組	〇〇 〇〇・〇〇 〇〇
	〇〇 〇〇	整美委員長	〇〇 〇〇	4組	〇〇 〇〇・〇〇 〇〇
会計	〇〇 〇〇	文化委員長	〇〇 〇〇	5組	〇〇 〇〇・〇〇 〇〇
	〇〇 〇〇	体育委員長	〇〇 〇〇	6組	〇〇 〇〇・〇〇 〇〇
		JRC委員長	〇〇 〇〇	7組	〇〇 〇〇・〇〇 〇〇
		給食委員長	〇〇 〇〇	8組	〇〇 〇〇・〇〇 〇〇



学校のリーダーとして、委員会のスローガンや活動内容を発表する総会は、15日(水)にあります。上記の人たちだけでなく、3年生全員が春江中学校のリーダーと考え、アイデアや原案を出したり、委員会の司会や調整をして運営したり、活躍していきましょう。期待しています。

○奨学生募集のお知らせ

くわしくお知りになりたい方は、学年主任までお問い合わせください。

2025年度あしなが高校奨学金

- 募集期間：9/1~12/15
- 奨学月額：30,000円(給付)
私立高校入学一時金(30万円)を貸与する制度もある。送金は入学後、別途審査有。
- 募集人数：800人程度(全国で)
- 返還：私立高校入学一時金は高校卒業の半年後から20年以内に無利子で分割返済
- 条件：保護者が病気や災害などで死亡、または1~5級の障害認定を受けており、経済的な援助を必要としている生徒であること

交通遺児育英会奨学金

- 条件：保護者が交通事故で死亡・重度後遺障害となった家庭の高校生
- 奨学金：月額2~4万円(一部給付あり)
無利息で貸与
入学一時金20~60万円
(1年次1回限り・全額貸与)
- 返還は最長20年
- 入学前の予約申請制度あり

